

# SR1.60

Centrales de mando  
Centrales de commande

DREAMY	81
UP	82
KFACILE	82

60 mm (42/48 mm)\*

5



BRIDA EN  
TECNOPOLÍMERO  
FLASQUE EN  
TECHNOPOLYMÈRE

1

170 kg/

years  
WARRANTY

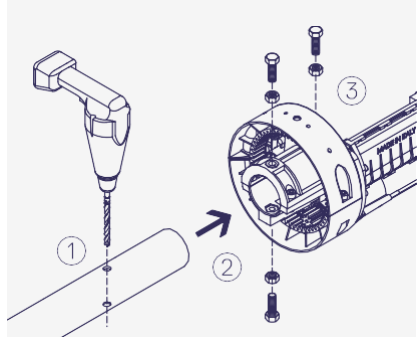
## Soluciones técnicas innovadoras

La brida en tecnopolímero de alta precisión permite una mejor distribución de la carga radial. Respecto a la solución con cojinetes, puede soportar cargas axiales muy elevadas y brindar la máxima fiabilidad incluso en instalaciones difíciles o caracterizadas por equilibrados imprecisos.

## Solutions techniques innovantes

La flasque en technopolymère haute performance permet une meilleure distribution de la charge radiale. Par rapport à la solution à roulements, elle peut supporter des charges axiales très élevées et assurer une fiabilité maximale, même dans le cas d'installations difficiles ou caractérisées par un mauvais équilibrage.





### Instalación rápida en tres pasos

Pensada para los fabricantes de cierres enrollables, se instala muy fácilmente en pocos pasos. Para instalar SUPERBE solo se tiene que realizar un orificio pasante en el tubo del cierre enrollable, introducir el motor en el tubo y, por último, fijarlo.



### Prestaciones únicas

Gracias al engranaje de acero y a la cinta de arrastre del cierre enrollable, ahora más grandes, que garantizan el máximo agarre.



### Autoaprendizaje de las posiciones de final de carrera

El nuevo final de carrera, caracterizado por conexiones rápidas y alimentación del electrofreno integrada, permite una regulación automática tanto en apertura como en cierre.

Base	<b>SR1.60</b>
Con electrofreno incluido	<b>SR1.60E</b>
Con electrofreno y cable de 4 m incluidos	<b>SR1.60EC</b>
Alimentación motor	230 Vac 50/60 Hz
Corriente máxima absorbida	3,1 A
Potencia absorbida	690 W / 720 W with SRE.X1
Par máximo	170 Nm
Condensador	20 µF
Recorrido máximo cierre enrollable	8 m
Velocidad de apertura en Vacío	10 r.p.m.
Final de carrera Automático	
Temperatura de funcionamiento	-20 °C + +50 °C
Grado de protección	IP X0
Clase de aislamiento motor eléctrico	
Superficie máxima cierre enrollable	22 m <sup>2</sup>
Peso máx. cierre enrollable equilibrado	170 kg
Diámetro eje cierre enrollable	60 mm (42/48 mm)*
Diámetro polea Diamètre de la poulie	200 / 220 mm

Lubricación Lubrification

Grasa Graisse

Peso | Poids

5,4 kg

\* Diámetros posibles del eje 42/48 mm con accesorios KSR60.42/KSR60.48. | Diamètres d'arbre de 42/48 mm possibles avec accessoires KSR60.42/KSR60.48.

Ø  
60 mm

M 1

kg<sub>max</sub>  
170